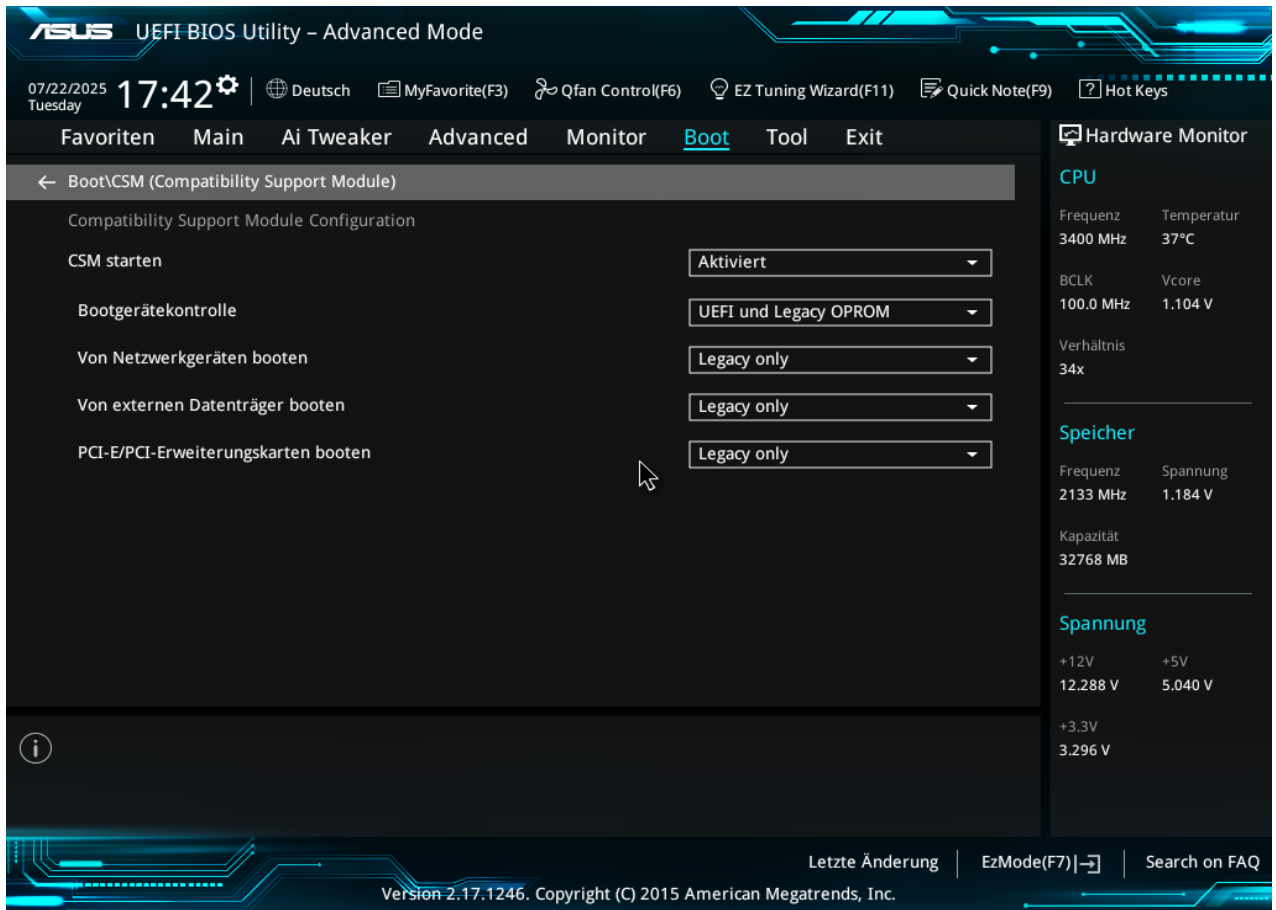
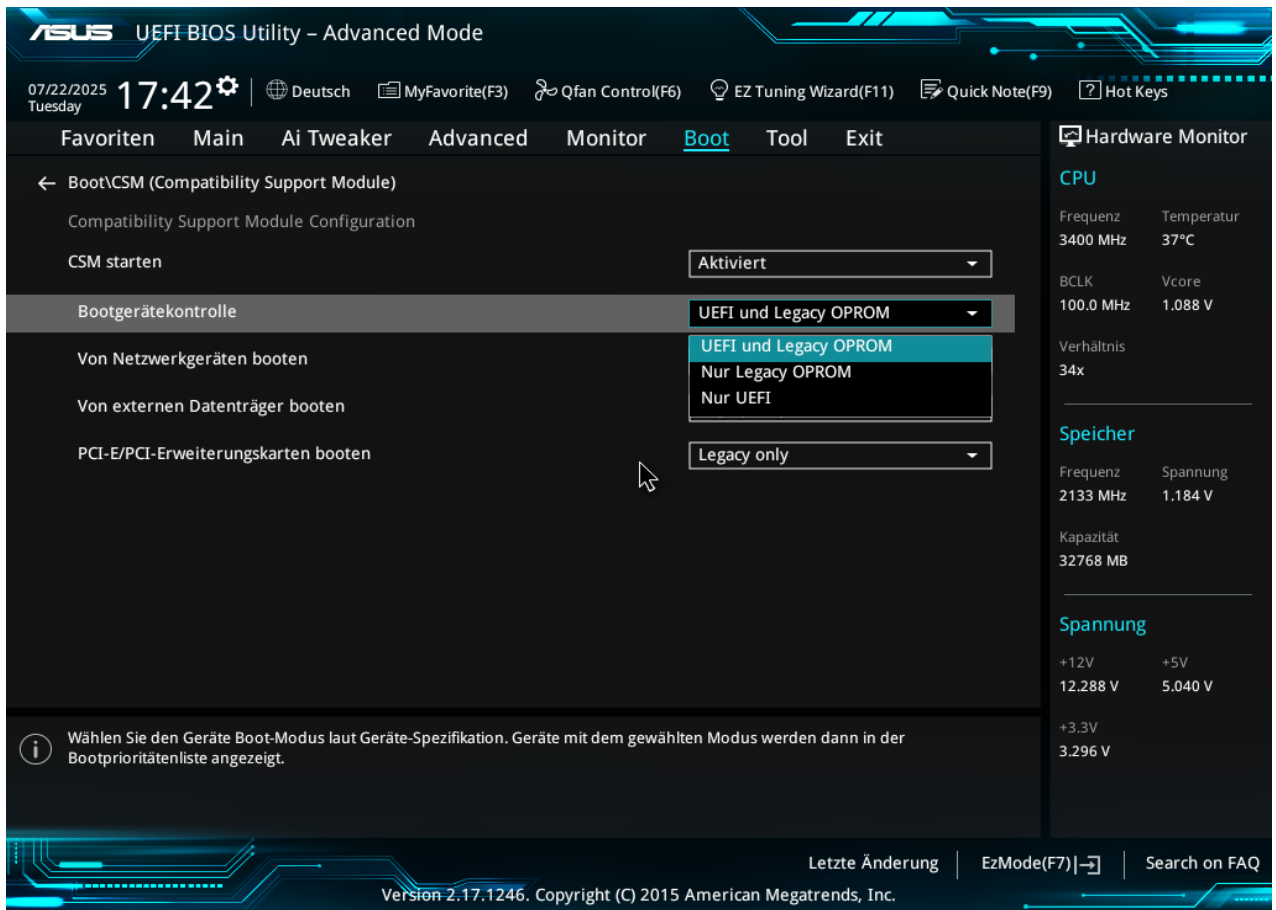


Ich habe zur Ergänzung einige Screenshots angefügt

## 1. Boot



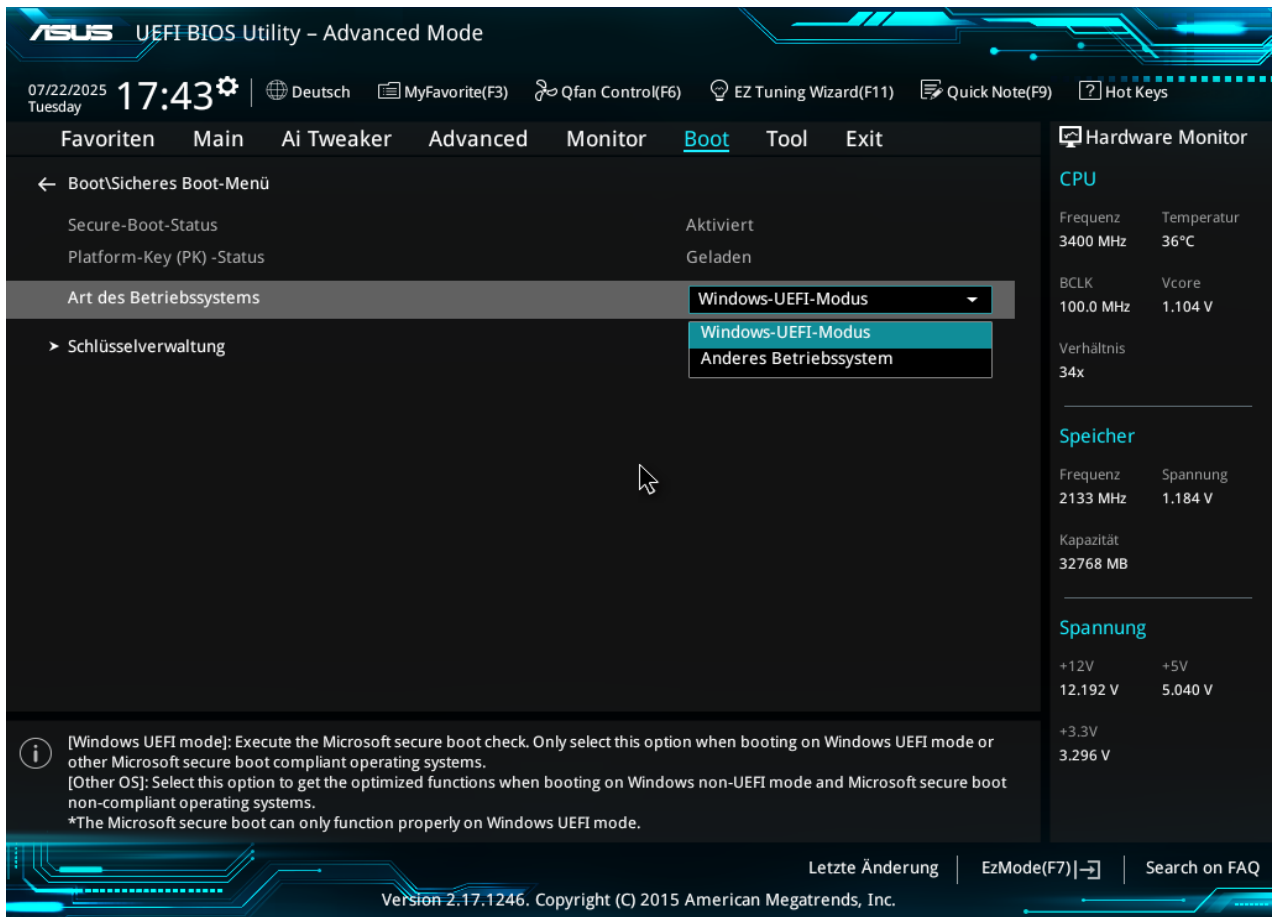
2.



### 3. Sicheres Boot Menü

Die Zeile -- Secure-Boot-Status — ist grau, **kein Zugriff !**

Die Zeile -- Plattform-Key (PK) -Status — ist grau, **kein Zugriff !**



#### 4. Schlüsselverwaltung

Zeile: Secure-Boot-variable | Size | Key# | Key source --ist grau , **kein Zugriff !**

← Boot\Sicheres Boot-Menü\Schlüsselverwaltung

> Standard-Secure-Boot-Schlüssel installieren

> Secure Boot-Schlüssel speichern

Secure Boot variable | Size | Key# | Key source

> PK-Verwaltung | 886 | 1 | Default

> KEK-Verwaltung | 3573 | 3 | Default

> DB-Verwaltung | 6274 | 9 | Default

> DBX-Verwaltung | 652 | 13 | Default



Hardware Monitor

CPU

Frequenz 3400 MHz | Temperatur 38°C

BCLK 100.0 MHz | Vcore 1.088 V

Verhältnis 34x

Speicher

Frequenz 2133 MHz | Spannung 1.184 V

Kapazität 32768 MB

Spannung

+12V 12.192 V | +5V 5.040 V

+3.3V 3.296 V