

## INHALTSVERZEICHNIS

<b>Ihre neue MP3-Türklingel .....</b>	<b>4</b>
Lieferumfang .....	4
<b>Wichtige Hinweise zu Beginn .....</b>	<b>5</b>
Sicherheitshinweise .....	5
Wichtige Hinweise zur Entsorgung.....	5
Wichtige Hinweise zu Batterien und deren Entsorgung.....	5
Konformitätserklärung .....	7
<b>Vorbereitung und Inbetriebnahme .....</b>	<b>8</b>
Batterien einlegen.....	8
Anschluss an Ihren Computer und Programmstart..	8
MP3-Dateien auf die Türklingel übertragen .....	9
Speichern der Einstellungen .....	10
Inbetriebnahme der MP3-Türklingel .....	11
<b>Anhang: Problemlösungen bei USB-Geräten.....</b>	<b>12</b>
Das USB-Gerät wird nicht erkannt.....	12
Die Datenübertragung ist zu langsam. ....	13
Der Computer startet langsam oder nicht mehr.....	13
Es können keine Daten auf das USB-Gerät übertragen werden.....	14
<b>Technische Daten.....</b>	<b>15</b>

## **IHRE NEUE MP3-TÜRKLINGEL**

### **Sehr geehrte Kundin, sehr geehrter Kunde**

vielen Dank für den Kauf dieser MP3-Türklingel. Verwandeln Sie Ihre Lieblings-Musikhits oder kuriose Geräusche in einen unverwechselbaren Klingelton für Ihre Haustür! Die Türklingel ist kompatibel zu MP3- und WAV-Dateien.

Bitte lesen Sie diese Bedienungsanleitung und befolgen Sie die aufgeführten Hinweise und Tipps, damit Sie Ihre neue MP3-Türklingel optimal einsetzen können.

### **Lieferumfang**

- MP3-Türklingel
- USB-Kabel
- Bedienungsanleitung

Sie benötigen außerdem noch 3 Batterien des Typs AA (Mignon).

Betriebssystem: Windows 2000 / XP / Vista / 7 / 8 / 8.1 / 10

## WICHTIGE HINWEISE ZU BEGINN

### Sicherheitshinweise

- Diese Bedienungsanleitung dient dazu, Sie mit der Funktionsweise dieses Produktes vertraut zu machen. Bewahren Sie diese Anleitung daher gut auf, damit Sie jederzeit darauf zugreifen können.
- Ein Umbauen oder Verändern des Produktes beeinträchtigt die Produktsicherheit. Achtung Verletzungsgefahr!
- Öffnen Sie das Produkt niemals eigenmächtig. Führen Sie Reparaturen nie selbst aus!
- Behandeln Sie das Produkt sorgfältig. Es kann durch Stöße, Schläge oder Fall aus bereits geringer Höhe beschädigt werden.
- Halten Sie das Produkt fern von Feuchtigkeit und extremer Hitze.
- Tauchen Sie das Produkt niemals in Wasser oder andere Flüssigkeiten.
- Technische Änderungen und Irrtümer vorbehalten!

### Wichtige Hinweise zur Entsorgung

Dieses Elektrogerät gehört **nicht** in den Hausmüll. Für die fachgerechte Entsorgung wenden Sie sich bitte an die öffentlichen Sammelstellen in Ihrer Gemeinde. Einzelheiten zum Standort einer solchen Sammelstelle und über ggf. vorhandene Mengenbeschränkungen pro Tag / Monat / Jahr entnehmen Sie bitte den Informationen der jeweiligen Gemeinde.

### Wichtige Hinweise zu Batterien und deren Entsorgung

Batterien gehören **NICHT** in den Hausmüll. Als Verbraucher sind Sie gesetzlich verpflichtet, gebrauchte Batterien zur fachgerechten Entsorgung zurückzugeben. Sie können Ihre Batterien bei den öffentlichen Sammelstellen in Ihrer Gemeinde abgeben oder überall

dort, wo Batterien der gleichen Art verkauft werden.

- Batterien gehören nicht in die Hände von Kindern.
- Batterien, aus denen Flüssigkeit austritt, sind gefährlich. Berühren Sie diese nur mit geeigneten Handschuhen.
- Versuchen Sie nicht, Batterien zu öffnen und werfen Sie Batterien nicht in Feuer.
- Normale Batterien dürfen nicht wieder aufgeladen werden. Achtung Explosionsgefahr!
- Verwenden Sie immer Batterien desselben Typs zusammen und ersetzen Sie immer alle Batterien im Gerät zur selben Zeit!
- Nehmen Sie die Batterien aus dem Gerät, wenn Sie es für längere Zeit nicht benutzen.



## Konformitätserklärung

Hiermit erklärt PEARL.GmbH, dass sich das Produkt PX-3281 in Übereinstimmung mit der RoHS-Richtlinie 2011/65/EU und der EMV-Richtlinie 2014/30/EU befindet.



Qualitätsmanagement  
Dipl. Ing. (FH) Andreas Kurtasz  
03.03.2016

Die ausführliche Konformitätserklärung finden Sie unter [www.pearl.de/support](http://www.pearl.de/support). Geben Sie dort im Suchfeld die Artikelnummer PX-3281 ein.

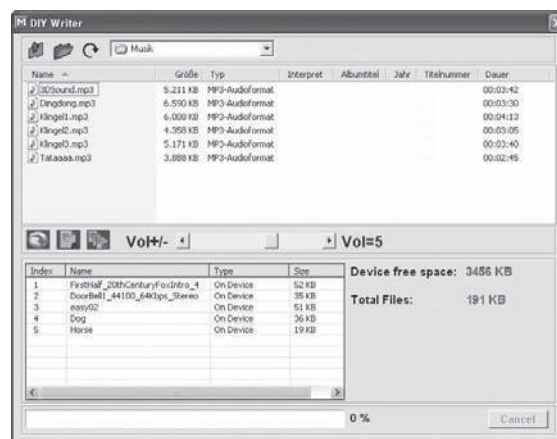
## VORBEREITUNG UND INBETRIEBNAHME

### Batterien einlegen

Öffnen Sie das Batteriefach an der Rückseite der MP3-Türklingel. Legen Sie dort 3 Batterien des Typs AA 1,5 V ein. Achten Sie dabei auf die korrekte Polarität. Am Boden des Batteriefaches ist markiert, wie die Batterien eingelegt werden müssen. Schließen Sie dann das Batteriefach wieder.

### Anschluss an Ihren Computer und Programmstart

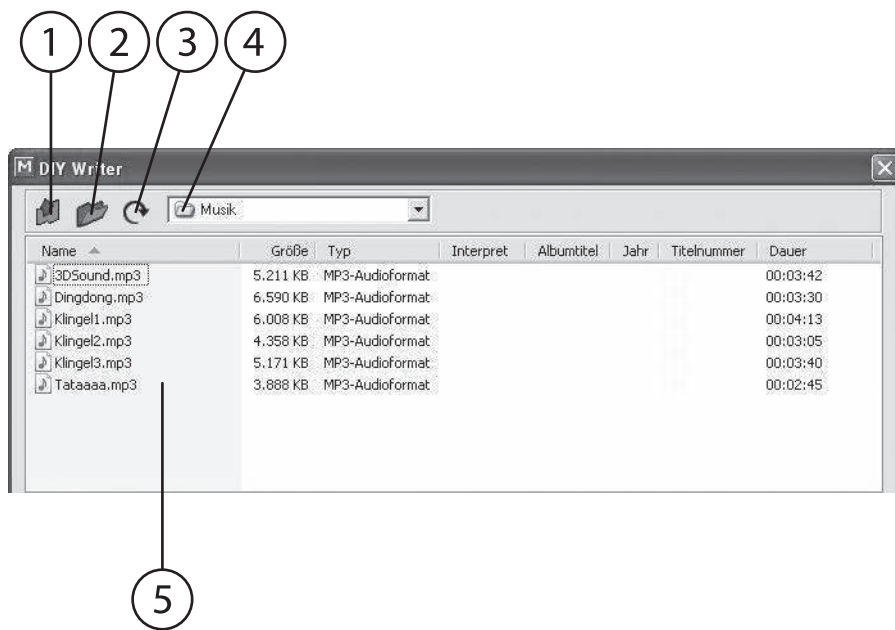
1. Schließen Sie die MP3-Türklingel über das mitgelieferte USB-Kabel an einen USB-Port Ihres Computers an. Das Gerät ist kompatibel zu den Betriebssystemen Windows XP / Vista / 7. Windows erkennt das neue Gerät und installiert die benötigten Treiber automatisch.
2. Nach erfolgreicher Installation startet das Programm „DIY Writer“ automatisch. Das Programmfenster wird angezeigt. Jedes weitere Mal, wenn Sie die MP3-Türklingel an Ihren Computer anschließen, wird das Programm auch automatisch gestartet. Wenn das Programm nach dem Anschließen nicht automatisch startet, weil zum Beispiel die Autostart-Funktion an Ihrem Computer deaktiviert ist, zeigen Sie den „Arbeitsplatz“ (Windows 2000/XP), bzw. „Computer“ (Windows Vista/7) an. Öffnen Sie hier den Datenträger „DIY Writer“ und starten Sie dort die Datei „DIY Writer.exe“.



## MP3-Dateien auf die Türklingel übertragen

Das Programm „DIY Writer“ ermöglicht Ihnen, komfortabel MP3- und WAV-Dateien auf den internen Speicher der Türklingel zu kopieren.

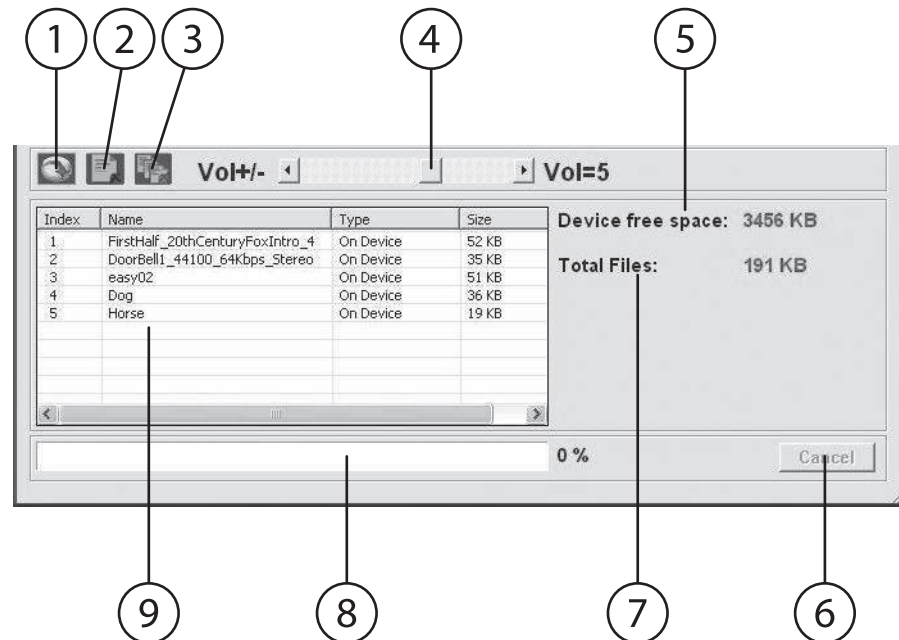
Im oberen Teil des Programmfensters können Sie, wie von Windows gewohnt, Ihren Computer nach entsprechenden Dateien durchsuchen.



1. Eine Ordner-Ebene nach oben
2. Markierten Ordner öffnen
3. Anzeige aktualisieren
4. Ordnerauswahl
5. Anzeige der kompatiblen Dateien im geöffneten Ordner

## Speichern der Einstellungen

Im unteren Teil des Programmfensters können Sie Aktionen auswählen und erhalten eine Übersicht über die auf der Türklingel vorhandenen Musikdateien.



1. Speichern der Einstellungen
2. Löschen der markierten Datei
3. Löschen aller auf der Türklingel gespeicherten Dateien
4. Lautstärkeregelung
5. Freier Speicherplatz auf der Türklingel
6. Downloadvorgang abbrechen
7. Verwendeter Speicherplatzes auf der Türklingel
8. Download-Fortschritt
9. Auf der Türklingel gespeicherte Dateien

Sie können Sounddateien im Format WAV und MP3 von Ihrem Computer auf die Türklingel übertragen. Ziehen Sie die Sounddateien vom oberen Bereich des Programmfensters in den unteren Bereich. Die Datei wird dann auf die Türklingel kopiert und kann als Klingelton verwendet werden. Laden Sie nur eine Datei auf die Türklingel, wenn Sie immer die selbe Klingelmelodie verwenden wollen. Wenn sie mehrere Dateien auf die Türklingel laden, werden alle vorhandenen Dateien nacheinander als Klingelmelodien verwendet. Stellen

Sie mit der Lautstärkeregelung die gewünschte Klingellautstärke ein. **Damit alle Einstellungen und Klingeltöne übernommen werden, klicken Sie auf den Download-Button (1).** Anschließend erscheint folgendes Fenster:



Erst jetzt wurden die Sounddateien und die Klingellautstärke gespeichert.

Wenn Sie die USB-Verbindung zwischen Klingel und Computer trennen, spielt die Türklingel zur Kontrolle alle gespeicherten Klingeltöne mit der gewählten Lautstärke ab.



**HINWEIS:**

*Bei jedem Start des Programms „DIY Writer“ hat die Lautstärkeregelung standardmäßig den Wert 5.*

### **Inbetriebnahme der MP3-Türklingel**

Schließen Sie die MP3-Türklingel mit Hilfe der beiden Anschlussclips ganz normal an Ihre Haus-Klingelanlage an. Für die Befestigung des Gehäuses der Türklingel befindet sich an der Rückseite der Türklingel eine Aufhäng-Öse.

## ANHANG: PROBLEMLÖSUNGEN BEI USB-GERÄTEN



### HINWEIS:

*Beim Anschluss von USB-Geräten an einen USB-Hub oder einen Switch kann ein auftretendes Problem von beiden Geräten verursacht worden sein. Sie sollten die folgenden Tipps zur Problemlösung daher soweit möglich immer sowohl am USB-Gerät selbst als auch an einem eventuellen Verbindungsgerät anwenden.*

### Das USB-Gerät wird nicht erkannt

- Trennen Sie das Gerät von Ihrem Computer. Starten Sie Ihr Betriebssystem neu und schließen Sie das Gerät erneut an.
- Wenn das Gerät an ein USB-Hub angeschlossen ist, schließen Sie es stattdessen direkt an den Computer an.
- Die USB-Ports an der Vorderseite eines PCs liefern häufig nicht genug Strom oder sind sogar ganz außer Funktion. Trennen Sie das Gerät und schließen Sie es direkt an einen der USB-Ports an der Rückseite Ihres PCs an.
- Sollten Sie eine PCI-Karte mit zusätzlichen USB-Ports verwenden, schließen Sie das Gerät direkt an einen der USB-Ports Ihres Motherboards an.
- Versichern Sie sich, dass Sie das Gerät in denselben USB-Port eingesteckt haben wie bei der automatischen Installation der Gerätetreiber beim ersten Anschluss.
- Überprüfen Sie, ob der USB-Port Ihres Computers funktioniert.
- Überprüfen Sie, ob die USB-Ports in den BIOS-Einstellungen Ihres Computers aktiviert sind.
- Sollten Ihre BIOS-Einstellungen die Legacy-USB Funktion haben, so deaktivieren Sie diese.
- Windows schaltet angeschlossene USB-Geräte nach längerer Inaktivität auf Energiesparmodus. Schließen Sie das Gerät erneut an oder schalten Sie die Energiesparfunktion aus. Klicken Sie hierfür rechts

auf „Arbeitsplatz“ und wählen Sie „Verwalten“. Klicken Sie auf „Geräte-Manager“ → „USB-Controller“ → „USB-Root-Hub“. Wählen Sie „Energieverwaltung“ und entfernen Sie den Haken im oberen Feld.

- Windows XP erkennt die USB-Ports von Motherboards mit dem AMD-754-Chipsatz in vielen Fällen nicht. Installieren Sie in diesem Fall die „Bus Master Drivers“ oder wenden Sie sich direkt an den Kundenservice des Herstellers.

### **Die Datenübertragung ist zu langsam.**

- Überprüfen Sie, ob Ihre USB-Ports USB 2.0 unterstützen. Für USB 2.0 - Geräte werden im Allgemeinen folgende Servicepacks für Ihr Betriebssystem empfohlen:
  - Windows XP: Servicepack 2 (oder höher)
  - Windows 2000: Servicepack 4 (oder höher)
- Versichern Sie sich, dass Sie nur an einen USB-Datenträger gleichzeitig Daten übertragen.
- Überprüfen Sie, ob in den BIOS-Einstellungen Ihres Computers USB 2.0 aktiviert ist.

### **Der Computer startet langsam oder nicht mehr.**

Je mehr USB-Geräte an Ihren Computer angeschlossen sind, desto länger wird das Betriebssystem zum Starten benötigen. Schließen Sie USB-Geräte erst an, nachdem der Computer hochgefahren wurde. Nicht benötigte USB-Geräte sollten vom Computer getrennt werden.

**Es können keine Daten auf das USB-Gerät übertragen werden.**

- Überprüfen Sie die Speicherkapazität des Datenträgers. Löschen Sie nicht benötigte Dateien oder übertragen Sie diese auf Ihren Computer.
- Formatieren Sie den Datenträger im Format FAT 32.

**ACHTUNG:**

*Bei der Formatierung des Datenträgers werden alle bisher auf diesem gespeicherte Daten gelöscht.*

**TECHNISCHE DATEN**

Stromversorgung	3x Batterie Typ AA (Mignon)
Audio-Formate	MP3, WAV
Interner Speicher	3,5 MB
Klingel-Anlage	6-24 V AC
Eingebauter Lautsprecher	80 mm
Klingelton-Länge	bis 110 Sekunden
USB-Kabel	170 cm
Anschlüsse	USB (PC) 2x Kabelklemme (Klingeldraht)
Maße	120 x 120 x 55 mm

**Kundenservice: 07631 / 360 - 350**  
**Importiert von: PEARL.GmbH | PEARL-Straße 1-3 |**  
**D-79426 Buggingen**

**© REV2 / 03.03.2016 - MB//BS//SK**