

# WinRe.wim importieren & Recovery aktivieren

1. Programm 7z herunterladen

[Download 7z](#)

**Wichtig: Das Programm als Administrator ausführen!**

2. „Empfangsbildschirm“

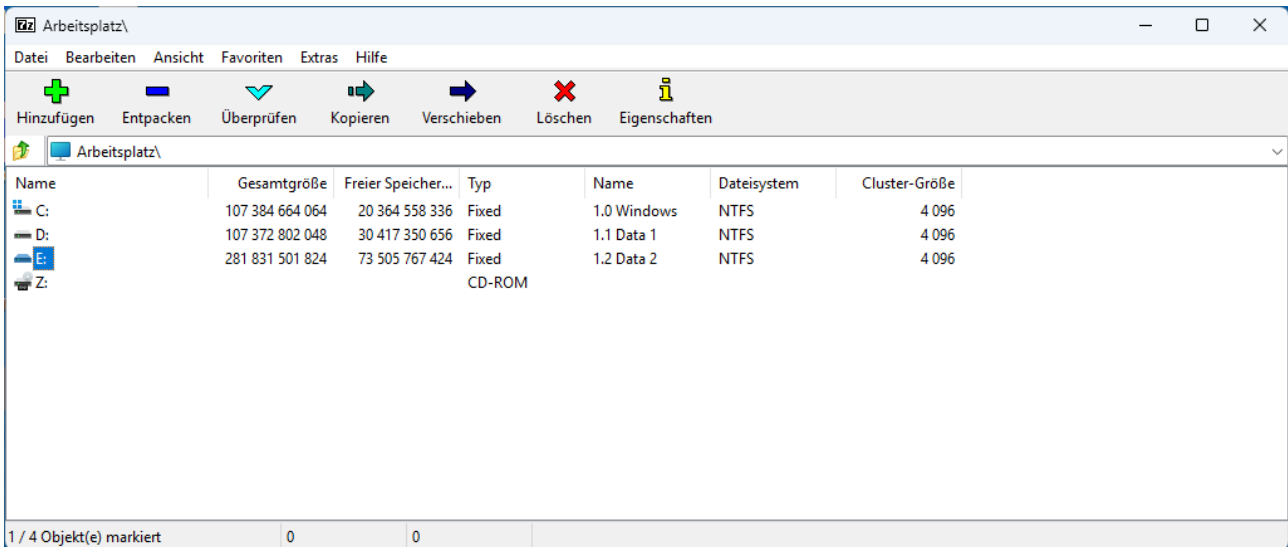


Bild 1

2.1 Innerhalb von 7z zur ISO navigieren.

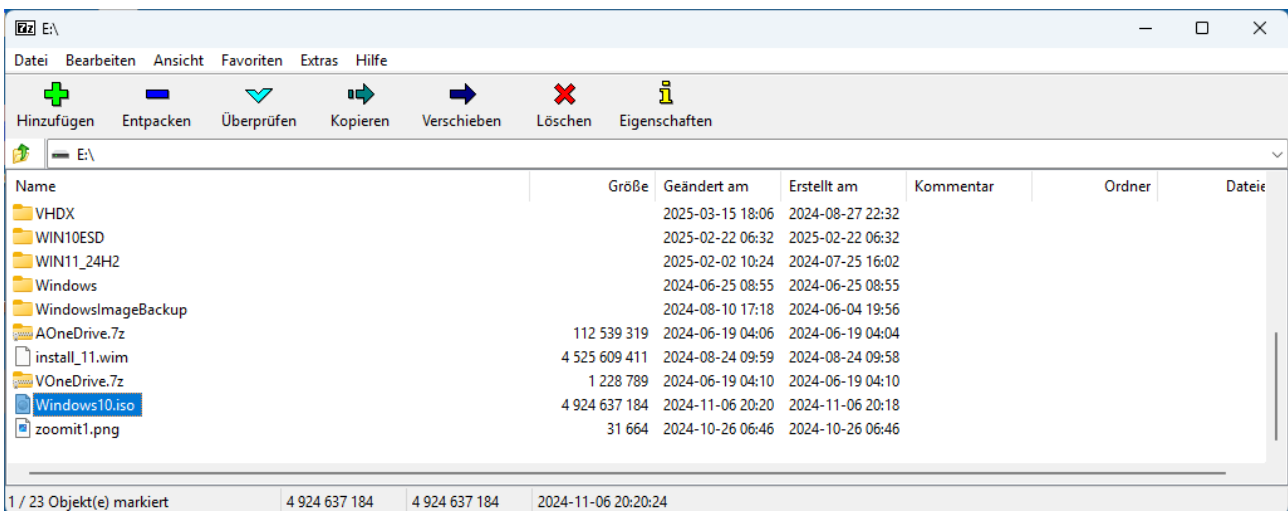


Bild 2

Mit Doppelklick öffnen

## 2.2 Navigiere zum Ordner „sources“

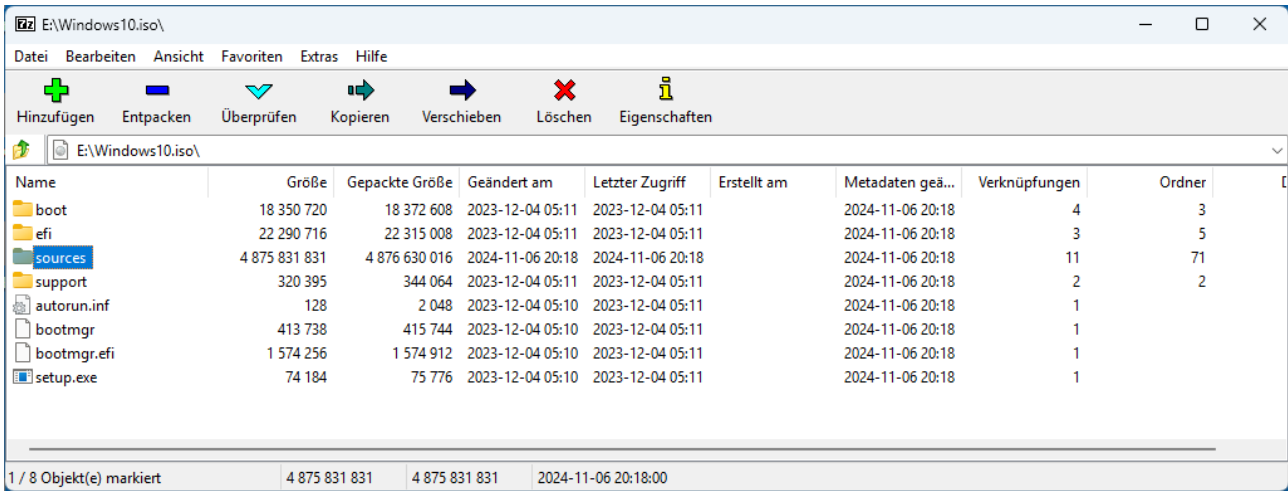


Bild 3

## 2.3 Mit Doppelklick den Ordner „sources“ öffnen

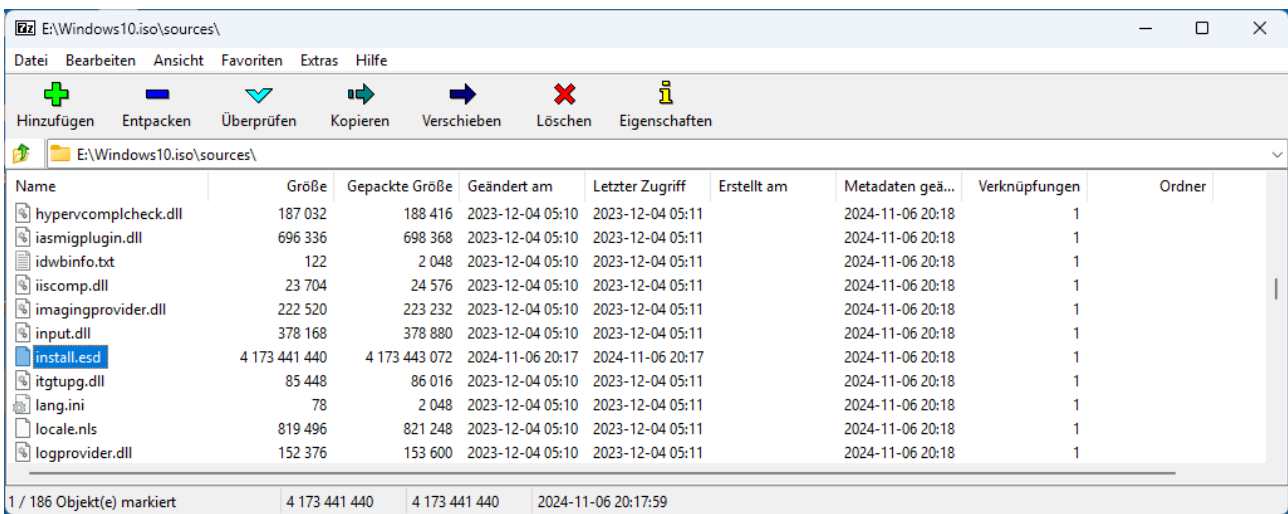


Bild 4

## 2.4 Die *install.esd* bzw. *install.wim* mit Doppelklick öffnen

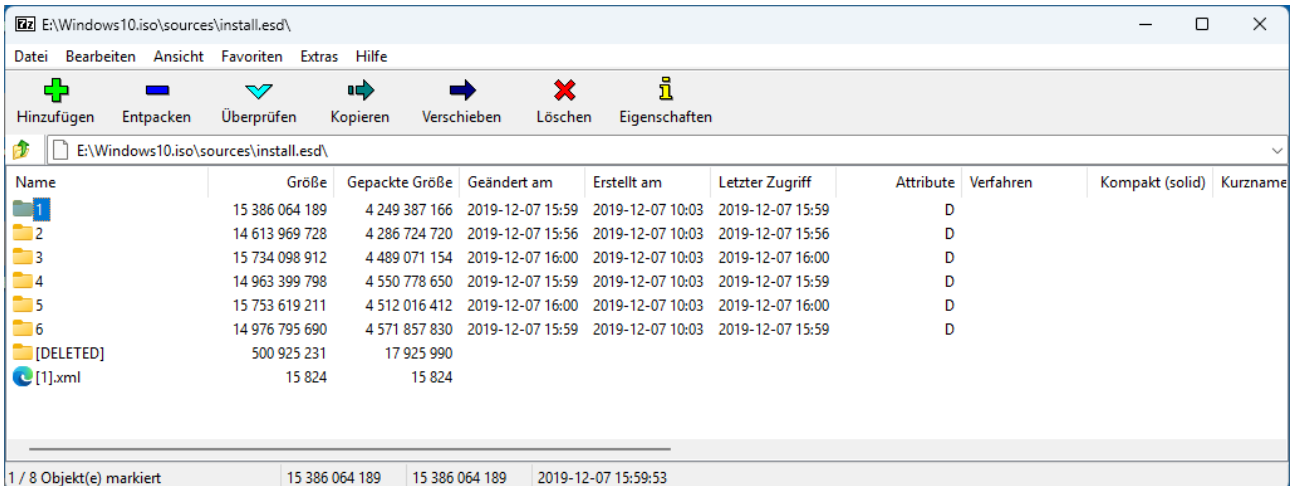


Bild 5

## 2.5 Den Ordner (1) mit Doppelklick öffnen und weiter zum Ordner `Windows\System32\` navigieren

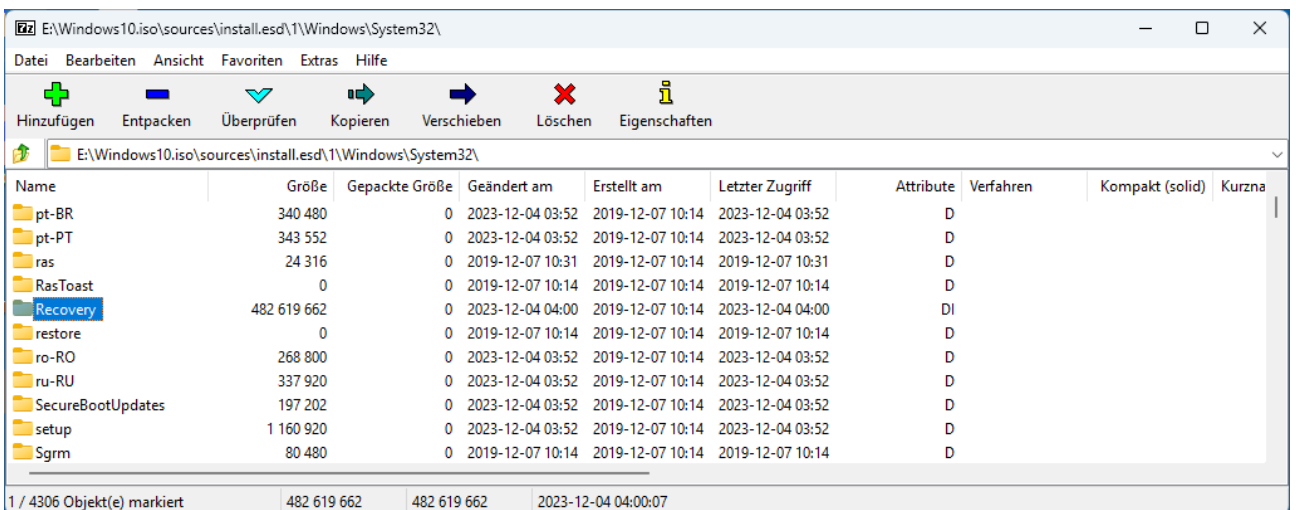


Bild 6

Ordner Recovery markieren

## 2.6 Den ganzen Ordner „Recovery“ mit 7z ins Verzeichnis (grüner Pfeil in Symbolleiste)

**C:\Windows\System32**

kopieren. (s. Bild 7)

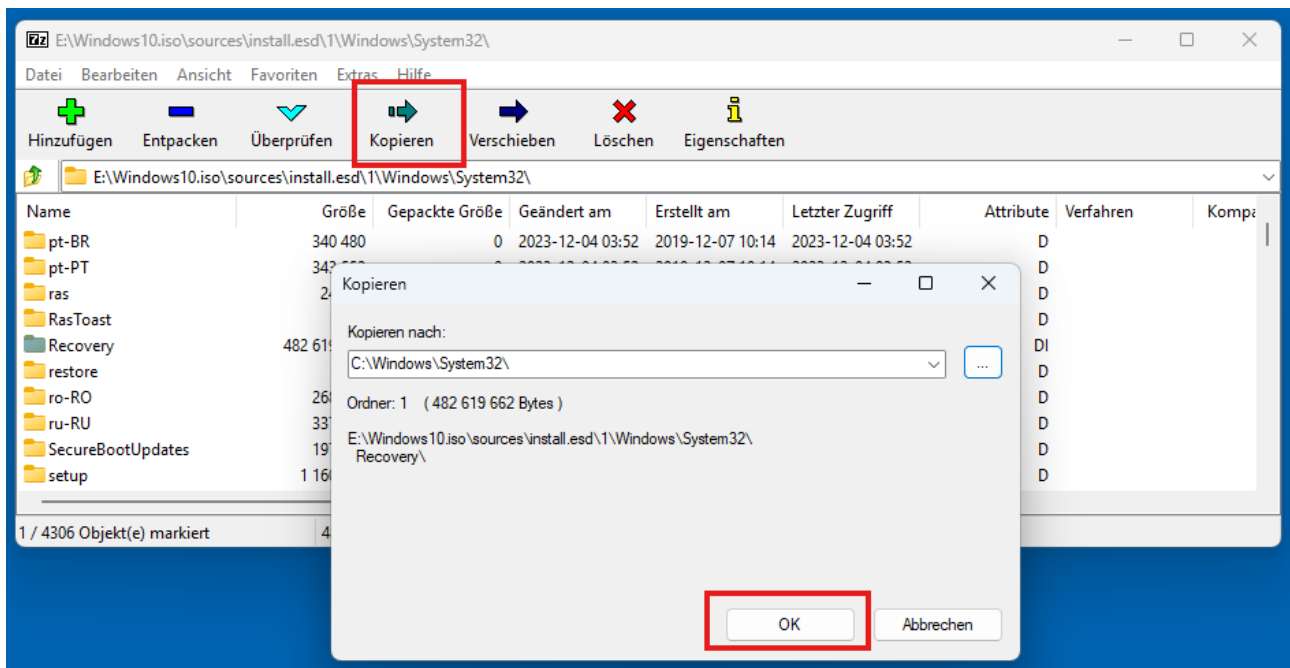


Bild 7

### 3. Recovery aktivieren

```
C:\Windows\System32>reagentc /enable
```

ausführen.

### 4. Kontrolle

```
C:\Windows\System32>reagentc /info
```

Systemantwort:

WinRE-Status: Enabled

WinRE-Ort: \\?\GLOBALROOT\device\harddisk0\partition4\Recovery\WindowsRE

Startkonfigurationsdaten-ID: 86dbb4a8-97a5-11ef-b56b-f04da29813a1

Je nach PC-Konfiguration kann die Wiederherstellungspartition auf einem anderen Laufwerk / Partition liegen. (s. Datenträgerverwaltung)

### 5. WinRE-Version ermitteln

Pfad: im Beispiel *harddisk0\partition4* aus Pkt. 4 übernehmen

```
C:\Windows\System32>Dism /Get-ImageInfo /ImageFile:\\?\GLOBALROOT\device\harddisk0\partition4\Recovery\WindowsRE\winre.wim /index:1
```

liefert:

Service Pack-Build: 5125 (bei WIN10)

Geändert: 16.11.2024 - 10:00:52

## 6. BCD-Kontrolle

C:\Windows\System32>**bcdedit**

*Systemantwort:*

Windows-Startladeprogramm

-----

Bezeichner {current}

.....

recoverysequence {86dbb4a8-97a5-11ef-b56b-f04da29813a1}

Die Nummer der Startkonfigurationsdaten-ID aus (4) sollte hier auftauchen.

## 7. REG-Check

C:\Windows\System32>**reg query "HKLM\SOFTWARE\Microsoft\Windows NT\CurrentVersion" /t REG\_SZ /v WinREVersion**

Systemantwort sollte so aussehen:

HKEY\_LOCAL\_MACHINE\SOFTWARE\Microsoft\Windows NT\CurrentVersion

WinREVersion REG\_SZ 10.0.19041.5125 (bei WIN10)

Die WinRE Version wird von Zeit zu Zeit upgedated.

MS: If manufacturer's wish to use a custom DISKPART script for partition creation, the recommended minimum partition size is 990 MB and a minimum of 250 MB of free space.